

Vortragsveranstaltung

*Dienstag, 9. Juni 2026, 18 Uhr
Japan Information and Cultural Center (JICC)
Engestrasse 43, 3012 Bern*

Der japanische “Animal Turn“:

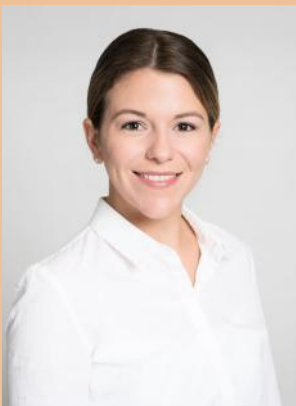
Wie die Beziehung zwischen Tier und Mensch in der Edo-Zeit als Vorbild für den heutigen Umgang mit nichtmenschlichen Tieren in Japan dienen kann.



In ihrem Vortrag behandelt Frau Melissa Ann Kaul die Frage nach dem Umgang mit nichtmenschlichen Tieren, die weltweit zunehmend an Bedeutung gewinnt. Sie zeigt auf, wie sich seit den 1970er-Jahren mit der Tierrechtsbewegung und den Animal Studies ein interdisziplinäres Forschungsfeld etabliert hat, das kulturelle Vorstellungen von Tieren untersucht, bislang jedoch vor allem aus westlicher Perspektive.

Der Vortrag fokussiert sich auf den aktuellen Stand der Tierethik und Tierschutzgesetze in Japan. Frau Kaul untersucht, wie sich die Mensch-Tier-Beziehung in Japan historisch entwickelt hat, welche Denktraditionen diese Entwicklungen geprägt haben und welche Besonderheiten im Umgang mit Tieren daraus entstanden sind.

Ein besonderer Fokus liegt dabei auf der Edo-Zeit sowie auf den Ideen des Denkers Andō Shōeki, die neue Ansätze für eine Einbindung japanischen Denkens in die Animal Studies eröffnen.



Melissa Ann Kaul hat an der Universität Zürich promoviert und ist Stipendiatin des SNSF-Postdoc-Mobility-Programms. Momentan ist sie Postdoktorandin an der Universität Edinburgh. Ihre Forschungsschwerpunkte sind japanische Tierethik, Andō Shōeki und Neokonfuzianismus. Ihr neuester Artikel erschien im „Journal of Animal Ethics“. Sie ist außerdem Autorin der Open-Access-Monographie „Animals in Premodern Japan – The Encyclopaedia of Andō Shōeki“, die im Januar 2026 im Rahmen der Palgrave Animal Ethics Series veröffentlicht wurde.

Der Eintritt ist kostenlos. Aufgrund des Platzangebots ist eine Voranmeldung per E-Mail mit Angabe der Namen aller Gäste erforderlich (E-Mail: jicc@br.mofa.go.jp).

Wir freuen uns Sie begrüßen zu dürfen!

Japan Information and Cultural Center (JICC), Engestrasse 43, 3012 Bern

Tel: 031 305 15 70 E-Mail: jicc@br.mofa.go.jp

www.ch.emb-japan.go.jp